



Altusried

 Allgäu Pflege

Postresidenz

VORWORT

POSTRESIDENZ ALTUSRIED

In Altusried entsteht die neue Seniorenwohnanlage „Postresidenz“ mit 24 barrierefreien betreuten Mietwohnungen, einer Tagespflegeeinrichtung, 30 vollstationären Plätzen sowie einer Begegnungsstätte „Poststüble“.

Die Postresidenz wird gebaut von der Kreisspitalstiftung Kempten mit Unterstützung der Gemeinde Altusried, des Landkreises Oberallgäu und Mitteln aus der PflegesoNahFör vom bayerischen Landesamt für Pflege.

Die vielfältigen Angebote am Standort machen das Projekt zu einer zukunftsweisende Investition. Zukünftige Nutzer des Gebäudes haben hier die Möglichkeit, bis ins hohe Alter eigenständig, selbstbestimmt und sicher zu leben und bei Bedarf schnell bedarfsangepasste professionelle Unterstützung zu erhalten.





BESCHREIBUNG GEBÄUDE



Stationäre Einrichtung mit
30 Einzelzimmern



Komplettes Gebäude
barrierefrei und mit Aufzug



24 Mietwohnungen mit 1,5 - 2
Zimmer zwischen 26 und 79 m²



KfW-Standard 55



Tagespflege für 18 Gäste



Begegnungsstätte „Poststühle“





BETREUTES WOHNEN

UNABHÄNGIG-EIGENSTÄNDIG-BARRIEREFREI-ALTERSGERECHT

IHR LEBEN IM BETREUTEN WOHNEN DER POSTRESIDENZ

Insgesamt verfügt die Postresidenz über 24 barrierefreie Betreute Wohnungen zur Miete. Die **1,5-2-Zimmer Wohnungen haben eine Größe von 26-79 m².**

Das Betreute Wohnen bietet so viel Selbstständigkeit wie möglich und so viel Unterstützung wie nötig. Die Mieter leben in einer barrierefreien Wohnung eigenständig, selbstbestimmt und sicher bis ins hohe Alter und erhalten bei Bedarf schnell professionelle Unterstützung.

Die Dienstleistungen im Betreuten Wohnen orientieren sich an den Bedürfnissen und dem Hilfebedarf der Bewohner. Das Dienstleistungsangebot wird aus einem obligatorischen Grundservice und Wahlleistungen bestehen.

ZUM GRUNDSERVICE GEHÖREN WIRD:

- Regelmäßige Ansprechpartner vor Ort für Ihre Anliegen
- Individuelle soziale Beratung und Begleitung
- Vermittlung von zusätzlichen Wahlleistungen
- Angebote der Begegnung
- 24-Stunden-Hausnotruf

ZU DEN WAHLLEISTUNGEN GEHÖREN WIRD:

- Ambulante Pflegeleistungen im Rahmen des SGB XI, V oder als Selbstzahler
- Aktivierungs- und Betreuungsleistungen im Rahmen des SGB XI oder als Selbstzahler
- Tagespflege
- Verpflegung
- Reinigung der Wohnung

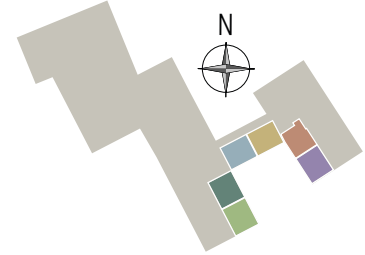
KONTAKT:

Postresidenz Altusried

Telefon: (0 83 73) 79 0

E-Mail: seniorenpark-altusried@allgaeupflege.de

GRUNDRISS ERDGESCHOSS



2 Zimmer Wohnung, 48 m²

2 Zimmer Wohnung, 48 m²

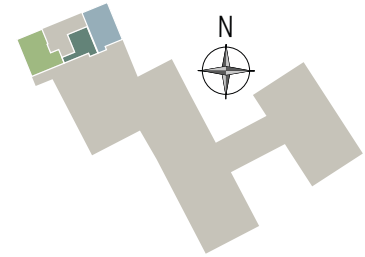
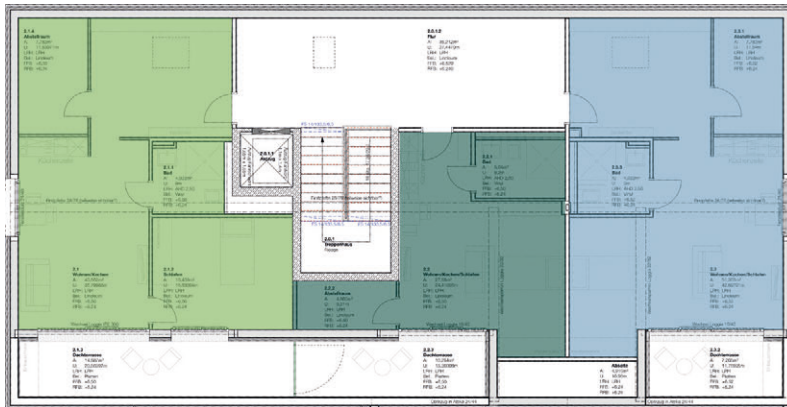
2 Zimmer Wohnung, 45 m²

2 Zimmer Wohnung, 45 m²

1,5 Zimmer Wohnung, 45 m²

2 Zimmer Wohnung, 48 m²

GRUNDRISS: DACHGESCHOSS HAUS 1

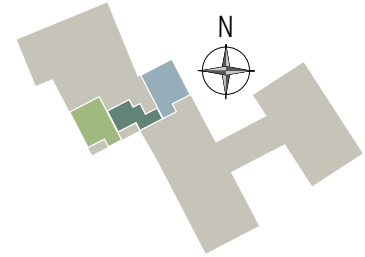
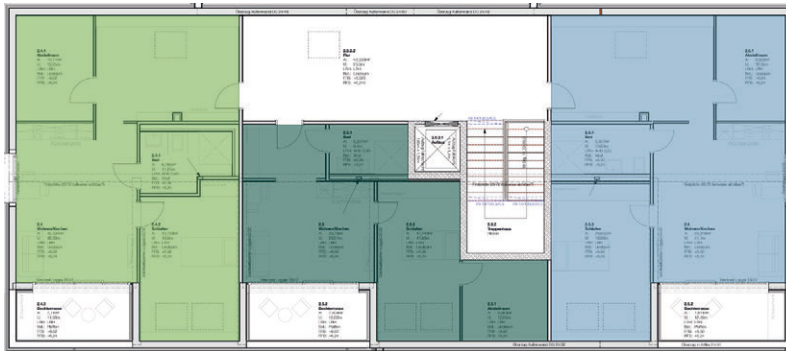


2 Zimmer Wohnung, 69 m²

1,5 Zimmer Wohnung, 42 m²

1,5 Zimmer Wohnung, 60 m²

GRUNDRISS: DACHGESCHOSS HAUS 2

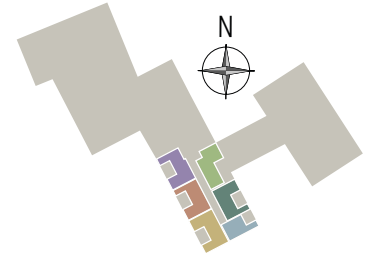


2 Zimmer Wohnung, 73 m²

2 Zimmer Wohnung, 52 m²

2 Zimmer Wohnung, 79 m²

GRUNDRISS: DACHGESCHOSS HAUS 3



1,5 Zimmer Wohnung, 42 m²

1,5 Zimmer Wohnung, 36 m²

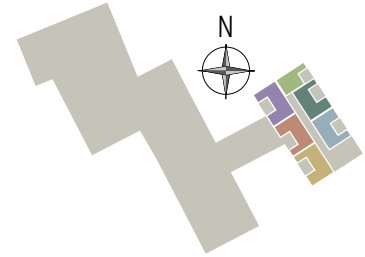
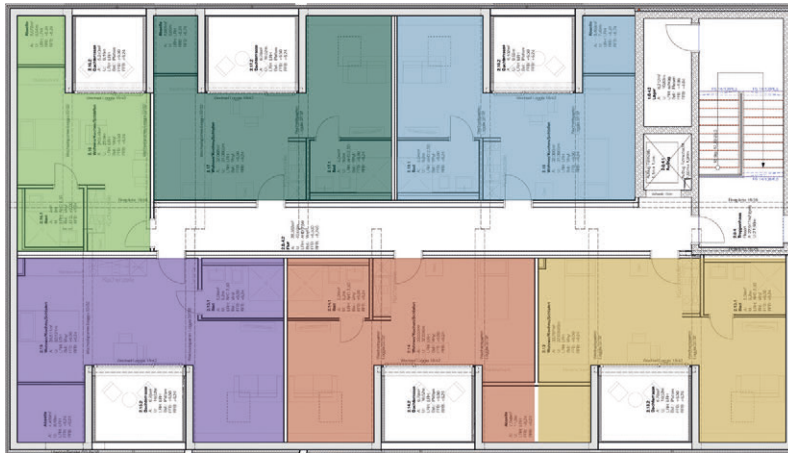
1,5 Zimmer Wohnung, 26 m²

1,5 Zimmer Wohnung, 42 m²

1,5 Zimmer Wohnung, 36 m²

1,5 Zimmer Wohnung, 36 m²

GRUNDRISS: DACHGESCHOSS HAUS 4



1,5 Zimmer Wohnung, 27 m²

1,5 Zimmer Wohnung, 36 m²

1,5 Zimmer Wohnung, 36 m²

1,5 Zimmer Wohnung, 38 m²

1,5 Zimmer Wohnung, 38 m²

1,5 Zimmer Wohnung, 40 m²

BELEGUNGSREIHENFOLGE:

Die Postresidenz wird mit Unterstützung der Gemeinde Altusried gebaut. Das Konzept des Hauses ist die Versorgung von Kunden mit unterschiedlichem Unterstützungsbedarf.

Darum werden bei der Vergabe der Wohnungen Bürger der Gemeinde Altusried und mit Pflegegrad besonders berücksichtigt.





TAGESPFLEGE

LEISTUNGEN

Das Angebot der Tagespflege hat zum Ziel, dem Wunsch vieler pflegebedürftiger Senioren zu entsprechen, dass sie so lange wie möglich zu Hause wohnen bleiben können, tagsüber aber gut betreut und gepflegt werden. Das Angebot hat ebenso zum Ziel, den Senioren soziale Kontakte zu ermöglichen, um der Isolation und Vereinsamung zu entgehen.

Mit dem Angebot der Tagespflege entlasten wir aber auch pflegende Angehörige, welche oft an die Grenzen ihrer eigenen Belastbarkeit kommen und somit ein paar Stunden aufatmen oder ihrer Berufstätigkeit nachgehen können.

Die Tagespflege bietet Platz für 18 Senioren und ist von Montag bis Freitag von 08:00 - 17:00 Uhr geöffnet.

Sie hält ein breites Spektrum verschiedener Angebote zur Betreuung und Aktivierung vor.

Sämtliche Betreuungs- und Aktivierungsangebote richten sich an den Erwartungen, Wünschen, Fähigkeiten und Befindlichkeiten der betreuungsbedürftigen Menschen aus.



TAGESPFLEGE

DIE ANGEBOTE UMFASSEN UNTER ANDEREM:



Aktivitäten zum Alltagsgeschehen
(z. B. Kochen, Backen, jahreszeitliche Dekorationen etc)



Lesen
(füreinander und miteinander)



Gedächtnistraining



Spaziergänge



Erhalt und Förderung der
Mobilität (z. B. Sport im Sitzen)



Aktivitäten im Garten



Kreativangebote (z. B. Malen und
handwerkliches Gestalten)



Gestalten von Festen und
gemeinsamen Feiern



Singkreis (Musik hören)



Frühstück, Mittagessen und
Nachmittagskaffee von eigener
Küche



Diverse Spielangebote
(Gesellschaftsspiele, Brett- und
Kartenspiele)



Fahrdienst





STATIONÄRE PFLEGE

WIR SIND FÜR SIE DA

Bei uns steht der Mensch im Mittelpunkt unserer Arbeit. Denn auch im Pflegefall ist es wichtig, dass die Senioren liebevolle und professionelle Pflege und Betreuung erhalten.

Der Pflegebereich besteht aus 30 Einzelzimmern mit ca. 20 m². Die Zimmer verfügen alle über ein eigenes Bad.

Die großzügigen Gemeinschaftsbereiche bieten Platz für 2 gemütliche Aufenthaltsräume mit Wohnbereichsküchen, 2 Dachterrassen sowie mehrere kleine Bereiche zum Rückzug, Fernsehen oder gemeinsamen Treffen.





BEGEGNUNGS- STÄTTE

Die Begegnungsstätte in der Postresidenz Altusried soll ein Ort des generationsübergreifenden Miteinanders sein.

Es soll ein Ort der Kommunikation, der Begegnung, der Information und Bildung sein. Sie soll der Gemeinschaftsbildung und der Freizeitgestaltung, Unterhaltung und Geselligkeit dienen.

MÖGLICHE ANGEBOTE:



Beratung und Vermittlung



Versorgungsangebote



Kommunikation
(z.B. Singkreis, Malkurse,
Handarbeitsgruppe, etc.)



Kulturelle Angebote
(z.B. Ausstellungen, Konzerte,
Computerkurse, etc.)



Gesunderhaltungsangebote
(z.B. Gymnastik, Ergotherapie,
Sitzgymnastik, Seniorentanz,
Gedächtnistraining, etc.)



Intergenerative Angebote
(generationsübergreifende
Angebote mit Vereinen aus
Altusried)





KONTAKT

AllgäuPflege gGmbH
Postresidenz Altusried

Hauptstr. 11
87452 Altusried

Telefon: (0 83 73) 79 0

E-Mail: seniorenpark-altusried@allgaeupflege.de

Stand 01.2023



